

114-2 學期

# 學生自主學習社群

## 懶人包

即日起至**1月28日**止  
一案補助最高**15,000元**



國立臺灣藝術大學  
National Taiwan University of Arts



# 社群類別

## 申請主題明確對應

### 第二外語類

例：  
AI輔助學習  
跨文化溝通與全球議題理解  
第二外語於專業領域之應用

### 跨域應用類

例：  
生成式AI創新應用  
跨域創新設計、品牌IP設計

### 專業深化類

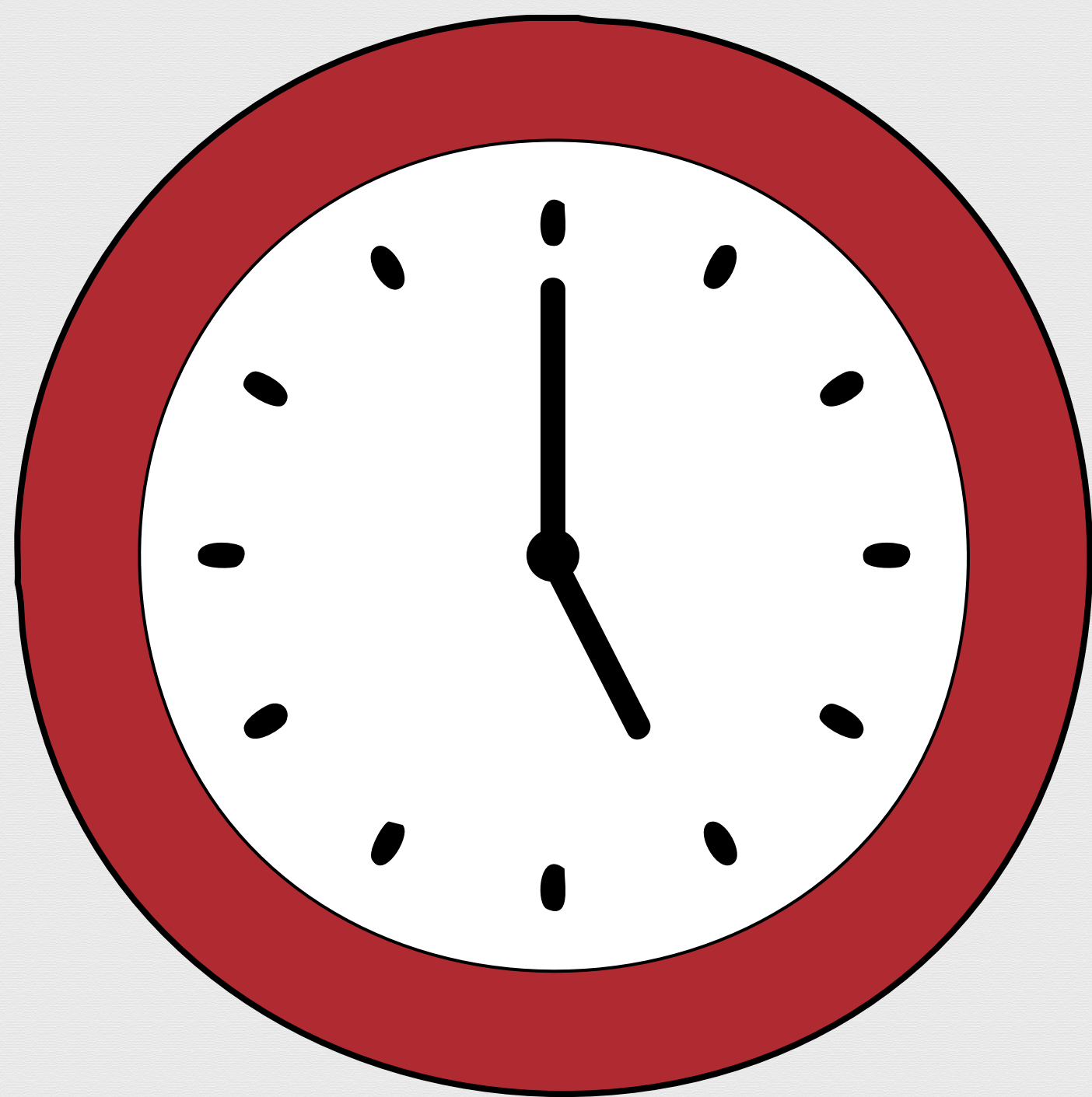
例：  
專業技能深化  
鏈結產學應用  
專業理論探究與應用

### 社會責任類

例：  
地方創生  
地方文化保存、永續與公共議題



## 申請時程



即日起

01月28日

17:00 截止

— 以系統時程為限，逾期不候 —



# 申請條件&限制

## 申請人條件

每一個學生社群須由本校在學學生組成，成員五人(含)以上

- 1.日間學制成員須過半數
- 2.其他學制學生得以成員身分參與

應至少由一位本校專任或兼任教師擔任指導教師

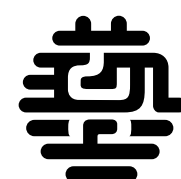
每位教師至多指導二個社群

本校日間學制在學學生

日間學士班、  
日間碩士班及日間博士班

每位學生於同一學期內，  
至多擔任一個社群召集人

不得參與超過二個社群



國立臺灣藝術大學  
National Taiwan University of Arts



# 申請條件&限制

## 申請限制



✱ 已獲教育部或校內外其他經費補助，不予重複補助

學生須簽具切結書

✱ 主題明確對應所選社群類別

第二外語類、跨域應用類、專業深化類、社會責任類

✱ 活動執行時間：審查結果公告～核銷截止日

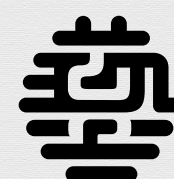
應於課餘時間辦理，且須辦理至少三場活動

✱ 社群成員不得中途變更

變更視同解散

✱ 申請人(含團隊成員)之校內獎懲紀錄

將作為本補助案審查之參考





## 可以申請補助項目✓

**\ 領據、收據、發票須開立本校統編且為正本!!! /**

### 講座鐘點費、出席費 諮詢費、交通費

- 1.限外聘講師
- 2.須附活動紀錄、簽到表等證明

\* 憑領據核銷 \*

### 材料費、印刷費

- 1.須附支用紀錄表
- 2.印刷費不得超過補助總額的20%

\* 憑收據、發票核銷 \*  
\* 支用紀錄表 \*

### 膳食費

120元/每人  
(午餐12:00)  
(晚餐18:00)

\* 憑收據、發票核銷 \*

### 雜支

- 1.須附支用紀錄表
- 2.需為社群必要支出，且不得超過補助總額的5%

\* 憑收據、發票核銷 \*  
\* 支用紀錄表 \*





## 不可以申請補助項目



### 人事費

補助項目不含資本門(如設備購置)與人事費,亦不得支用於社群成員個人酬勞、費用分攤,或以掛名、冒名等不實方式分配經費。



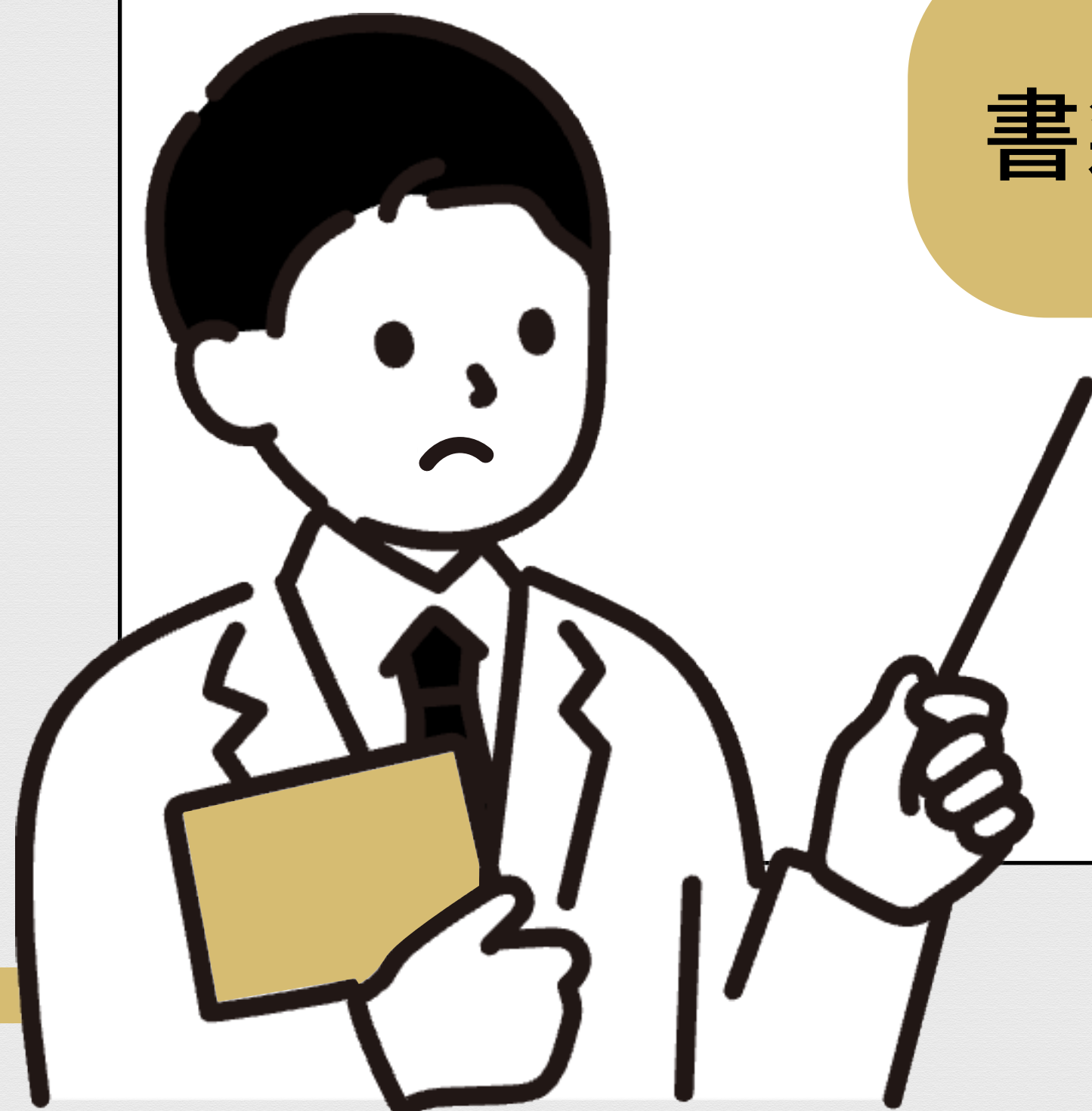
### 書籍費、展覽票、電影票等

屬於個人娛樂範疇,故不得支應。



### 報名費、 文獻傳遞費等

本計畫鼓勵經費多用於提升學習成果之活動,報名費、文獻傳遞費等項目不列為補助重點。

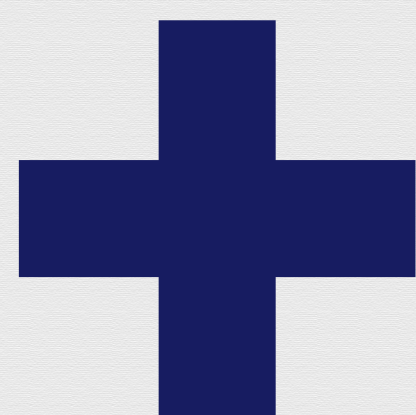




# 申請文件

## 申請表 (含切結書)

需填寫完整，包含社群主題、活動計畫、預期成果與經費規劃等。



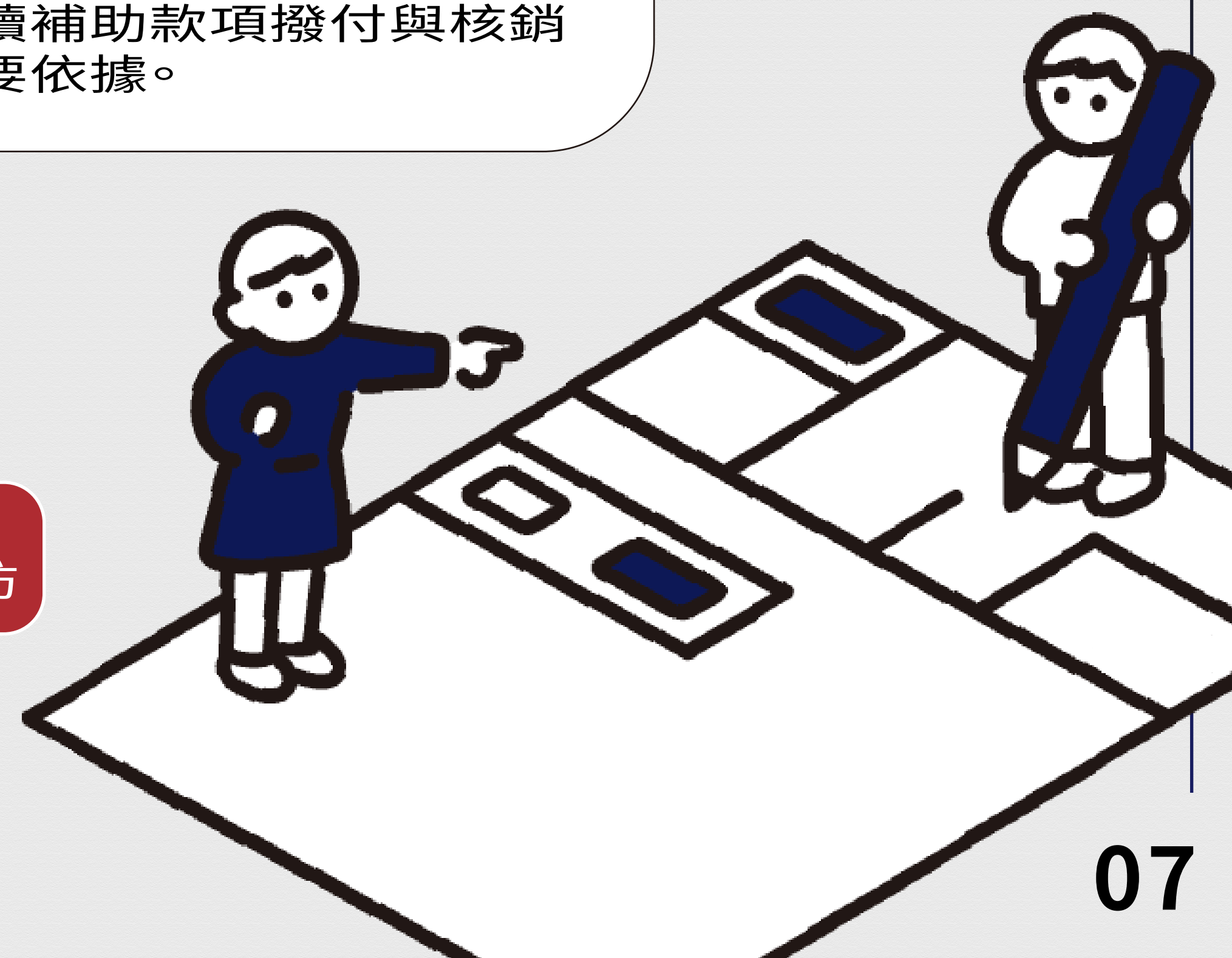
## 學生證影本

為確認申請人身分及學籍狀態，並作為後續補助款項撥付與核銷作業之必要依據。

※請於期限內使用本人之學校電子郵件帳號登入系統申請  
補助申請系統連結：[點我查看](#)

## \ 加分條件 /

1. 結合 AI 科技、數位工具或相關應用
2. 邀請相關領域之外聘講師或業界專家進行指導、講座或工作坊



國立臺灣藝術大學  
National Taiwan University of Arts



## 聯絡窗口

教發中心

吳秉翔專案助理

02-2272-2181 #1131

a63768623@ntua.edu.tw

\ 加油!!! /





## 社群Q&A

**Q：**我是進修部的同學，我可以參加嗎？

**A：**可以以**社群成員的身分**參加，申請人須為日間部同學。

**Q：**可以中途退出嗎？

**A：**社群成員**不可中途變更**，變更視同解散。

**Q：**我想做有關電影的題材，我可以核銷相關的電影票嗎？

**A：**不行，各項票卷屬於個人娛樂範疇，故**不得支應**。

**Q：**結果還沒出來，可以先辦活動嗎？

**A：**各項活動須於**通過社群名單公告後**始得辦理。

**Q：**申請的金額最多只能15000嗎？

**A：**原則上每個學生社群補助以 15,000 元為上限，但實際核定金額仍會**依年度預算與申請內容調整**。

**Q：**申請後能更改活動內容或場次嗎？

**A：****只能更改活動舉辦時程**，請同學在申請時務必討論清楚。

**Q：**活動地點可以都在學校嗎？

**A：**可以，但需注意學校開放時間。

