

115-1 學期

學生自主學習社群

懶人包

即日起至**7月8日**止
一案補助最高**15,000元**



為推動**學生自主學習與跨域實作**，鼓勵學生透過自主組成學習社群，
規劃辦理講座、分享會、工作坊、參訪及實作活動等多元學習形式，
促進知識交流、經驗分享與跨領域合作，提升專業能力與學習成效，
國立臺灣藝術大學教學發展中心辦理 **115-1學期學生自主學習社群** 徵件



社群類別

申請主題明確對應

第二外語類

例：
AI輔助學習
跨文化溝通與全球議題理解
第二外語於專業領域之應用

跨域應用類

例：
生成式AI創新應用
跨域創新設計、品牌IP設計

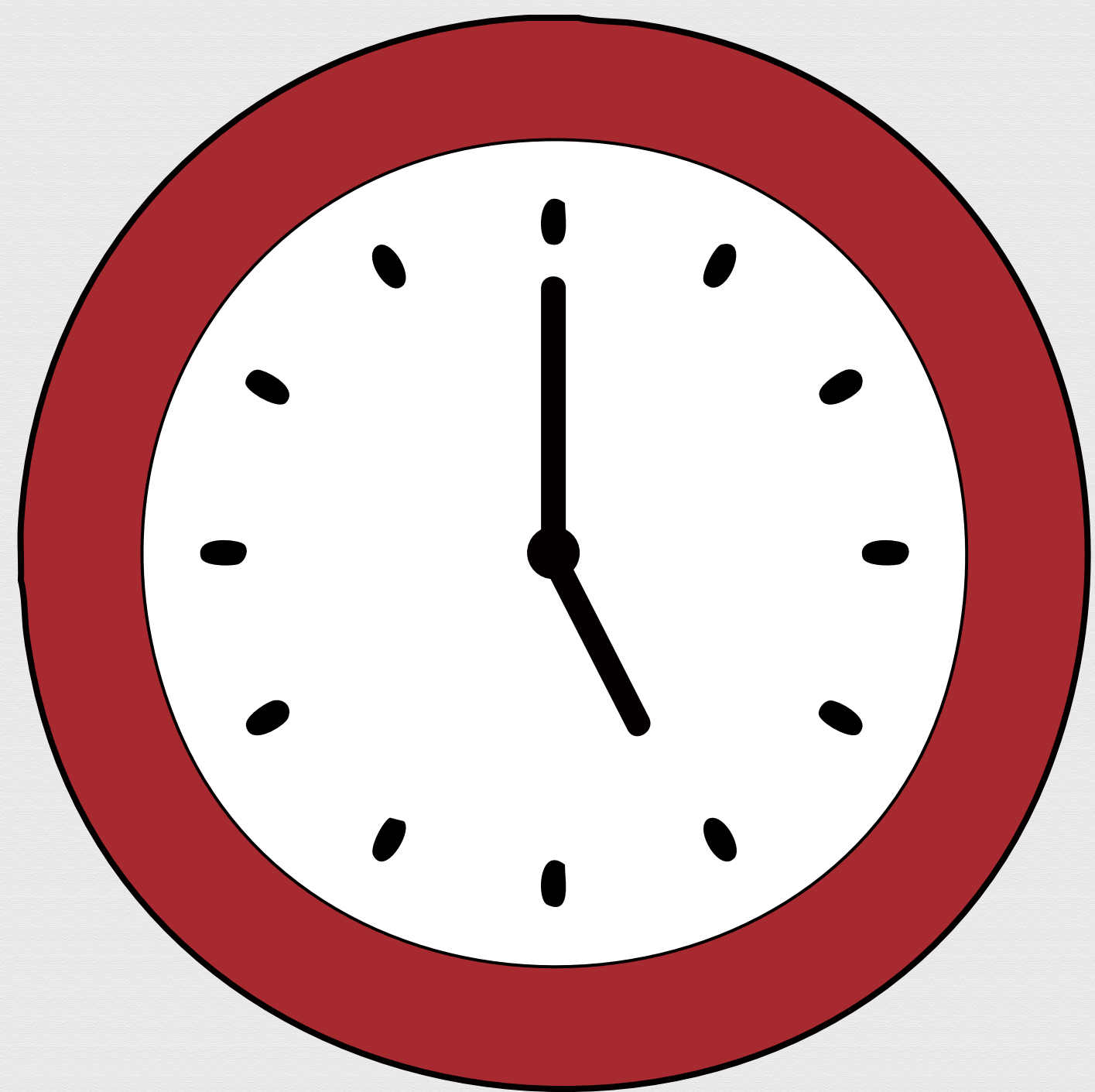
專業深化類

例：
專業技能深化
鏈結產學應用
專業理論探究與應用

社會責任類

例：
地方創生
地方文化保存、永續與公共議題

申請時程



即日起

07月08日

17:00 截止

— 以系統時程為限，逾期不候 —

申請條件 & 限制

申請人條件

本校日間學制在學學生

日間學士班、
日間碩士班及日間博士班

每位學生於同一學期內，
至多擔任一個社群召集人

不得參與超過二個社群

每一個學生社群須由本
校在學學生組成，成員
五人(含)以上

1. 日間學制成員須過半數
2. 其他學制學生得以成員身分參與

應至少由一位本校專任或
兼任教師擔任指導教師

每位教師至多指導二個社群

申請條件 & 限制

申請限制



*** 已獲教育部或校內外其他經費補助，不予重複補助**

學生須簽具切結書

*** 主題明確對應所選社群類別**

第二外語類、跨域應用類、專業深化類、社會責任類

*** 活動執行時間：審查結果公告～核銷截止日**

應於課餘時間辦理，且須辦理至少三場活動

*** 社群成員不得中途變更**

變更視同解散

*** 申請人之校內獎懲紀錄**

114年度獎懲紀錄(114-1、114-2學期)請向學務處軍輔組(柯小姐)申請，並上傳至申請系統

可以申請補助項目

\ 領據、收據、發票須開立本校統編且為正本!!! /

講座鐘點費、出席費 諮詢費、交通費

1. 限外聘講師
2. 須附活動紀錄、簽到表等證明

* 憑領據核銷 *

材料費、印刷費

1. 須附支用紀錄表
2. 印刷費不得超過補助總額的20%

* 憑收據、發票核銷 *
* 支用紀錄表 *

活動逾時餐費

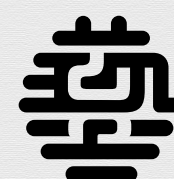
1. 120元/每人
(午餐12:00)
(晚餐18:00)
2. 不得超過補助總額的20%

* 憑收據、發票核銷 *

雜支

1. 須附支用紀錄表
2. 需為社群必要支出，且不得超過補助總額的5%

* 憑收據、發票核銷 *
* 支用紀錄表 *



不可以申請補助項目



人事費

補助項目不含資本門(如設備購置)與人事費,亦不得支用於社群成員個人酬勞、費用分攤,或以掛名、冒名等不實方式分配經費。



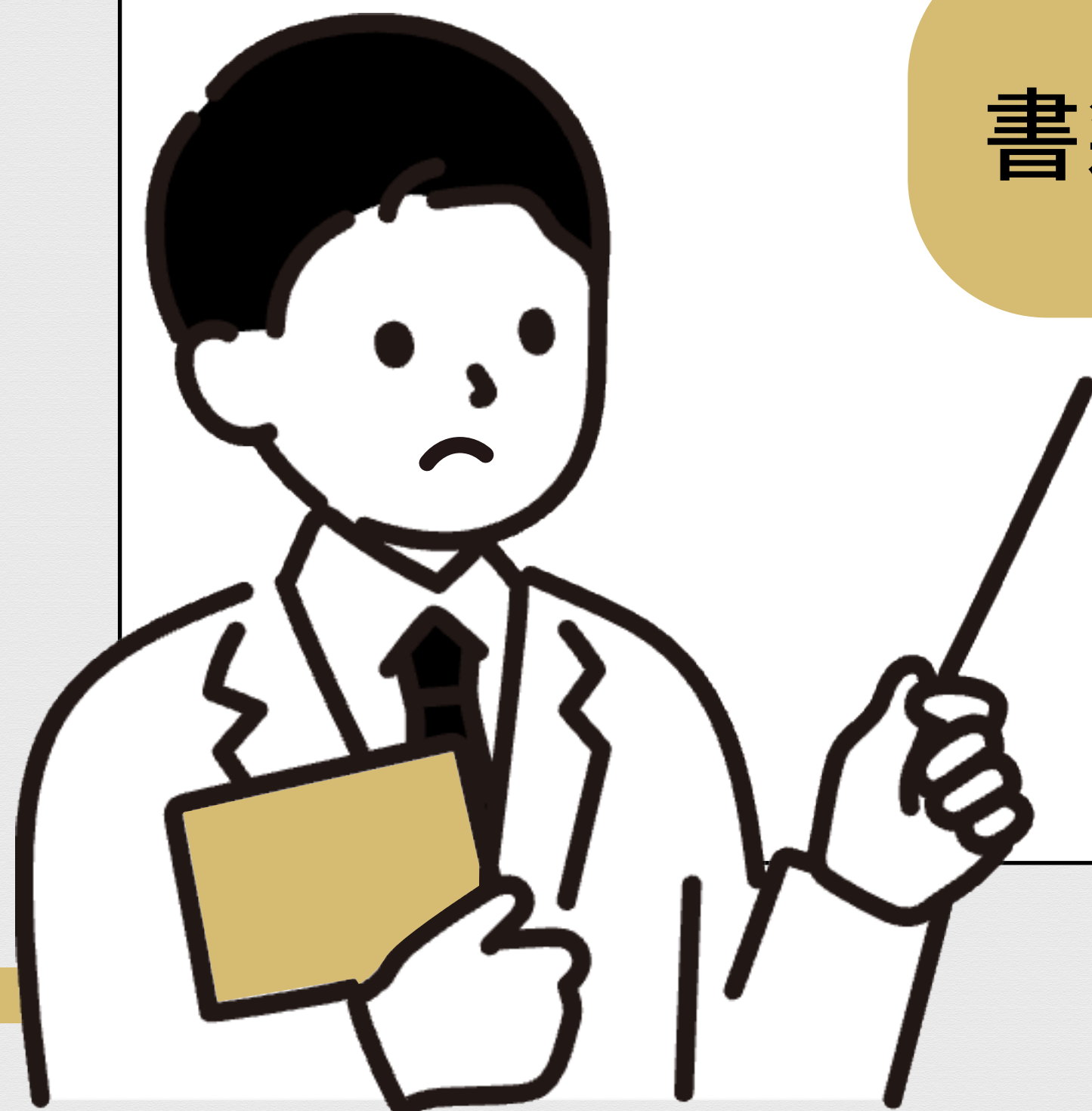
書籍費、展覽票、電影票等

屬於個人娛樂範疇,故不得支應。



報名費、 文獻傳遞費等

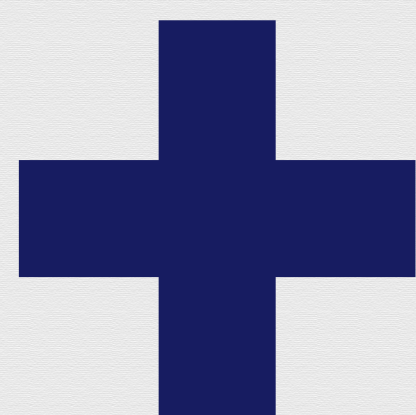
本計畫鼓勵經費多用於提升學習成果之活動,報名費、文獻傳遞費等項目不列為補助重點。



申請文件

申請表 (含切結書)

需填寫完整，包含社群主題、活動計畫、預期成果與經費規劃等。



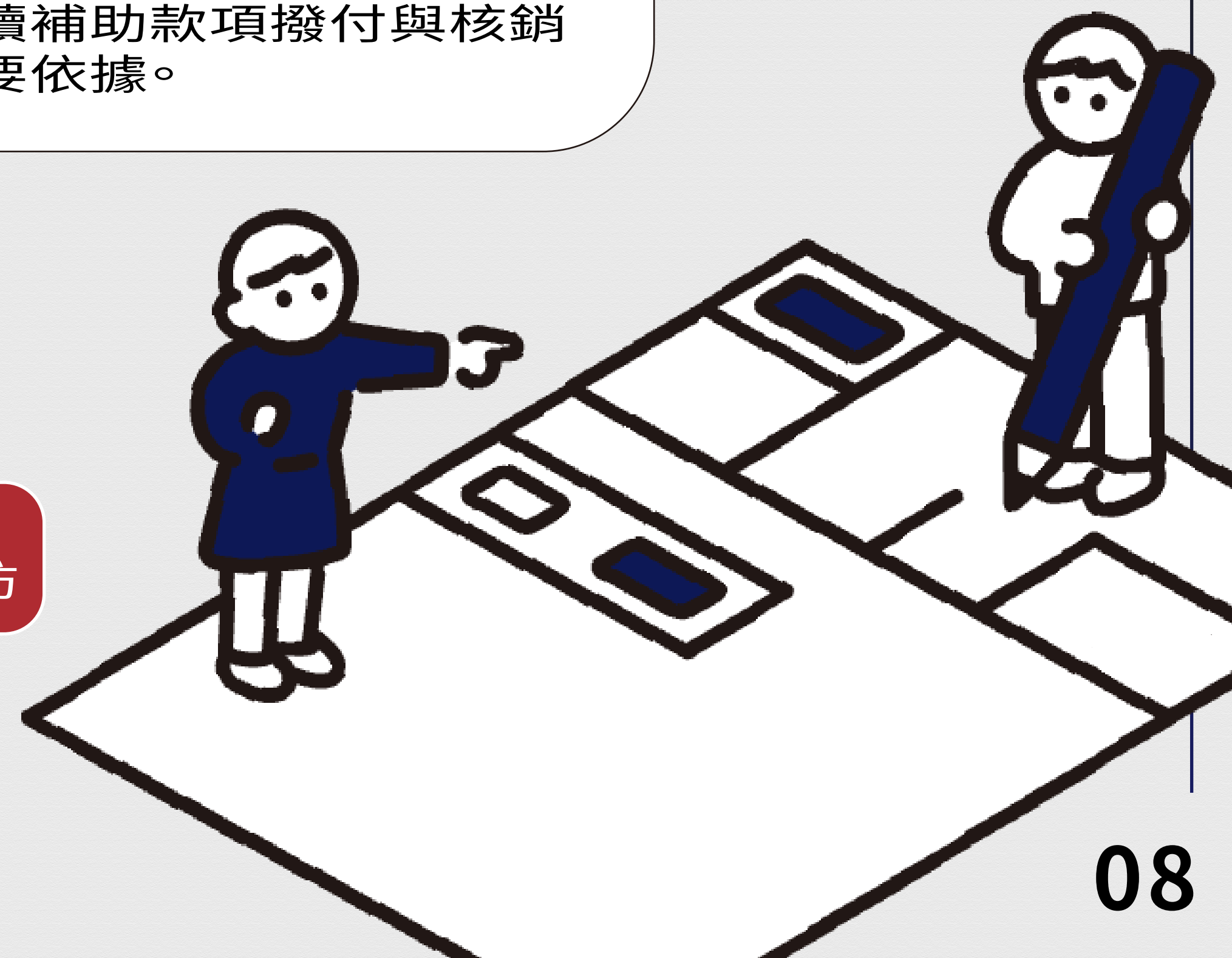
學生證影本

為確認申請人身分及學籍狀態，並作為後續補助款項撥付與核銷作業之必要依據。

※請於期限內使用本人之學校電子郵件帳號登入系統申請
補助申請系統連結：[點我查看](#)

\ 加分條件 /

1. 結合 AI 科技、數位工具或相關應用
2. 邀請相關領域之外聘講師或業界專家進行指導、講座或工作坊



聯絡窗口

教發中心

吳秉翔專案助理

02-2272-2181 #1131

a63768623@ntua.edu.tw

\ 加油!!! /



社群Q&A

Q: 我是進修部的同學，我可以參加嗎？

A: 可以以**社群成員**的身分參加，申請人須為日間部同學。

Q: 可以中途退出嗎？

A: 社群成員**不可中途變更**，變更視同解散。

Q: 我想做有關電影的題材，我可以核銷相關的電影票嗎？

A: 不行，各項票卷屬於個人娛樂範疇，故**不得支應**。

Q: 結果還沒出來，可以先辦活動嗎？

A: 各項活動須於**通過社群名單公告**後始得辦理。

Q: 申請的金額最多只能15000嗎？

A: 原則上每個學生社群補助以 15,000 元為上限，但實際核定金額仍會**依年度預算與申請內容調整**。

Q: 申請後能更改活動內容或場次嗎？

A: **只能更改活動舉辦時程**，請同學在申請時務必討論清楚。

Q: 活動地點可以都在學校嗎？

A: 可以，但需注意學校開放時間。